

Energiesparhäuser

Wir bauen



Bernd Litz GEH



Meisterbetrieb in beiden Handwerken

Bedachungen und Zimmereiarbeiten

St. Wendeler Straße 75 - 66625 Nohfelden-Wolfersweiler

Tel. 06852 923 46 - Fax 06852 923 48

info@bedachungen-litz.de - www.bedachungen-litz.de



Unser Meisterbetrieb fertigt
IHR Eigenheim, ganz individuell nach
IHREN Wünschen und Vorstellungen.

Gerne übernehmen wir, immer in
direkter Absprache mit Ihnen, den
Entwurf und die gesamte Planung.

Bei Dachform und Dacheindeckung
stehen Ihnen die unterschiedlichsten
Lösungen zur Verfügung.

Wählen Sie aus den verschiedensten
Formen, Materialien und Farben das
zu Ihnen passende Dach aus.

Auch bei der Wahl der Fassadenge-
staltung sind Ihnen beim modernen
Holzrahmenbau kaum Grenzen
gesetzt.

Egal ob klassische Putzfassade, farbig
abgesetzte Putzflächen, oder auch
eine moderne Verkleidung mit Holz.

Kommen Sie vorbei!

Wir beraten Sie gerne!

Ihre Bernd Litz GmbH

info@bedachungen-litz.de
www.bedachungen-litz.de





Unsere Leistungen für Sie:

- individuelle Planung und Beratung
- Einreichung der Bauantragsunterlagen und des Energieausweises (auf Wunsch)
- Vorfertigung und Aufstellung Ihres Hauses komplett fertig gedämmt



Bei uns können Sie Ihre gewünschten Leistungen beim Hausbau frei wählen:

- Dach
- Rohbau mit Dach
- Bauüberwachung durch uns nur in der Rohbauphase



Sie können aber auch jederzeit mit Ihren vorhandenen Plänen zu uns kommen.

Wir helfen Ihnen gerne bei der Umplanung Ihrer Grundrisse von Massivbauweise auf Holzrahmenbauweise.

Mit unseren Wandaufbauten (U-Werte bis $0,12 \text{ W/m}^2\text{K}$) lassen sich die **Anforderungen** eines **KfW Effizienzhauses 55**, passende Haustechnik vorausgesetzt, **spielend erfüllen**.

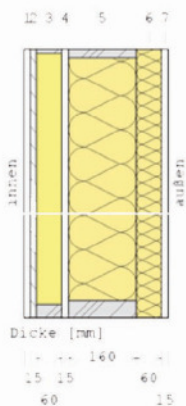
Unsere Aussenwände gibt es auch in verschiedenen Wandstärken. Somit können wir ganz individuell auf Ihr Energie- und Kostenkonzept eingehen.

Wir bieten einen diffusionsoffenen, ökologischen Wandaufbau ohne den Einsatz von Folien.

Der Aufbau unserer Aussenwände bietet einen hervorragenden sommerlichen Wärmeschutz, da die verwendete Holzfasereinblasdämmung eine hohe Wärmespeicherkapazität besitzt. Auch im Winter zählt dieser Vorteil, da die vorhandene Wärme besser in den Wänden gespeichert wird.

sehr gute Wärmedämmung - sehr guter sommerlicher Wärmeschutz!

Außenwand mit **16 cm Holzständer/Holzfasereinblasdämmung** (=Standardaufbau)
WERTE BIS U-WERT $0,12 \text{ W/m}^2\text{K}$ SIND MÖGLICH!



Schicht	Material	Dicke (mm)	λ (W/mK)	Breite (mm)
1	Gipskartonplatte	12,50	0,200	-
2	OSB-3 / PUR	15,00	0,130	-
3	DIN EN ISO 10456 KVH	60,00	0,130	40,00
	im Gefach Steico Flex	60,00	0,040	585,00
4	OSB-4 / PUR	15,00	0,130	-
5	DIN EN ISO 10456 KVH	160,00	0,130	60,00
	im Gefach Steico Zell	160,00	0,040	565,00
6	Steico Universal H	60,00	0,050	-
7	DIN 4108 1.1.1 Putzmörtel	15,00	1,000	-
Summe		337,50		
R_{si} (m²K/W)		R_{se} (m²K/W)		U-Wert (W/m²K)
0,130		0,040		0,160

Unsere Facharbeiter fertigen Ihre Wand-, Decken- und Dachelemente in unserem Werk in Wolfersweiler.

Dabei gehört eine ständige Qualitätskontrolle der laufenden Fertigung zur Selbstverständlichkeit.

Wir sind der einzige güteüberwachte und zertifizierte Betrieb im Saarland für beidseitig bekleidete oder beplankte Wand-, Decken- und Dachelemente.

Überzeugen Sie sich vor Ort von unserer Arbeit bei einem Beratungstermin in unserem Haus, gerne auch mit einer Besichtigung unseres Werkes.

Dank unserer gut ausgebildeten Facharbeiter und den standardisierten Produktionsabläufen können wir Ihnen eine preiswerte und zugleich qualitativ sehr hochwertige Arbeit garantieren.

Nach dem Aufstellen des Hauses wird, auf Wunsch, ein "Blower-Door"-Test durchgeführt.

Der "Blower-Door"-Test gibt Aufschlüsse über die Verarbeitung des Hauses und der Luftdichtigkeit der Wände und Wand-, Decken- und Dachanschlüsse. Je geringer die Luftwechselrate des Gebäudes, desto sorgfältiger wurde gearbeitet.

Sie erhalten nach Errichtung des Hauses (auf Wunsch) die komplette Dokumentation zu Ihrem Haus. Dazu gehören unter anderem der Überwachungsbericht und das Zertifikat der Uni Karlsruhe, das Ergebnis und Zertifikat des Blower-Door-Testes, die Planunterlagen sowie die Datenblätter der verwendeten Produkte.

So schaffen wir Transparenz und zeigen unsere Qualität bei der Errichtung Ihres individuell geplanten Hauses.



Aufstockung oder Anbau

Durch die Aufstockung eines bestehenden Wohnhauses oder durch einen Anbau an ein bestehendes Haus kann mehr Wohnraum geschaffen werden. Die Holzrahmenbauweise eignet sich sehr gut dafür.

Vorteile der Holzrahmenbauweise:

- die Konstruktion ist sehr leicht gegenüber einer Massivbauweise (Vorteile bei der Statik)
- die Wärmedämmung ist bereits in der Wand integriert (relativ dünne Wandstärken aber sehr gute Wärmedämmung)
- sehr schneller Aufbau aufgrund großer, fertiger Wand- und Dachelementen
- durch Flexibilität der Aussenwandgestaltung kann man einen nahtlosen Übergang zum Bestand schaffen (z.B. Verputz kann über die Übergänge gezogen werden)



Selbstverständlich führen wir auch alle sonstigen Zimmerer-, Dachdecker- und Klempnerarbeiten für Sie aus.

Sie übergeben uns die Planunterlagen ihres Daches und wir übernehmen.

Nach Aufbereitung der Planunterlagen werden die Holzbauteile passgenau durch unsere High-Tech Abbundanlage vorgerichtet.

Anschließend werden dann die Holzbauteile fachgerecht aufgeschlagen, und entsprechend den Erfordernissen befestigt.

Um das Dach Ihres Neubaus zu komplettieren, wird eine Unterspannbahn oder eine Unterdeckplatte auf den Sparren montiert.

Nach dem Aufbringen der Konterlattung und Lattung wird das Dach eingedeckt.

Sie müssen die verschiedenen Gewerke Zimmerer, Dachdecker und Klempner nicht koordinieren, **bei uns gibt es alle Leistungen aus einer Hand!**



Umdeckung oder neuer Dachstuhl

Auch wenn Sie Ihr Dach verschönern, bzw. erneuern möchten, stehen wir Ihnen gerne mit Rat und Tat zur Seite.

Von der reinen Umdeckung des alten Daches mit Einbau einer Unterspannbahn bis zum kompletten Neuaufbau mit Errichtung eines neuen Dachstuhls, je nach Erfordernis auch mit der Unterstützung eines Statikers, sind wir Ihr erster Ansprechpartner.

Asbestsanierung

Sie haben ein Dach oder eine Fassade, die mit asbesthaltigem Material verkleidet ist?

Kein Problem!

Wir sind zugelassener Fachbetrieb für Asbestsanierung gem. TRGS 519.

Vom Abbau bis zur Entsorgung der asbesthaltigen Stoffe, einschließlich dem notwendigen Entsorgungsnachweis, können wir Ihnen diese Leistung komplett anbieten.

Dachgeschossausbau

Sie wollen Ihr Dach ausbauen oder den energetischen Standard Ihres Daches auf den neusten Stand bringen?

Wie wäre es mit dem Einbau von hochwertigen Dachflächenfenstern? Optional mit Rollläden, Sonnenschutz, Insektenschutz und sogar motorisiert.

Fragen Sie uns!

Bezüglich eventueller Fördermöglichkeiten durch die Kreditanstalt für Wiederaufbau (KfW) oder aktuelle Landesprogramme bei der energetischen Sanierung Ihres Daches beraten wir sie gern, auf Wunsch mit einer qualifizierten Gebäudeenergieberatung, die Ihr Eigenheim als Ganzes bewerten kann.

Je nach Wunsch ist eine ökologische herangehensweise an das Thema energetische Sanierung möglich. Wir bieten auch Dämmstoffe aus nachwachsenden Rohstoffen an, wie zum Beispiel Holzweichfaserdämmung, als Einblasdämmung oder in Mattenform.

Garagen und Carports

In unserem Programm befinden sich auch individuell geplante Garagen oder Carports, damit Ihr Auto auch sein "Haus" bekommt.

Wir kümmern uns, bei Bedarf, um die Genehmigung und unterstützen Sie auch gern bei der Erstellung der Fundamente und Bodenplatte.



Wir sind seit über 20 Jahren Ihr Fachbetrieb für:

- individuelle Energiesparhäuser in Holzrahmenbauweise
- Zimmererarbeiten aller Art
- Dachdeckerarbeiten aller Art
- Flachdacharbeiten aller Art
- Klempnerarbeiten aller Art
- Ausbauarbeiten im Dachgeschoss
- energetische Sanierungen von Steil- und Flachdächern
- Asbestsanierung gem. TRGS 519

Für weitere Fragen sprechen Sie uns einfach an!

Ihre Bernd Litz GmbH

